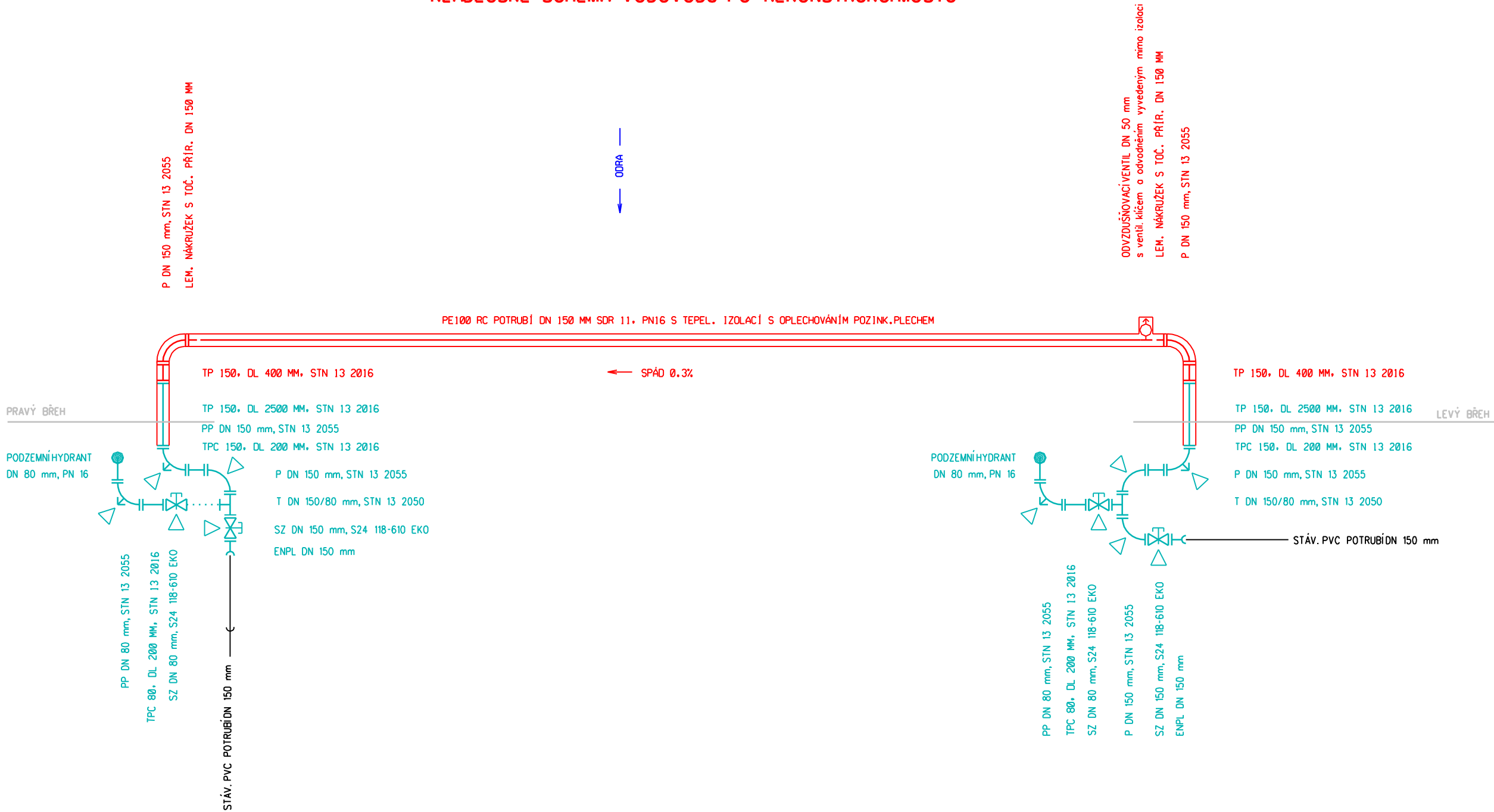


KLADĚČSKÉ SCHÉMA VODOVODU-PO REKONSTRUKCIMOSTU



SPECIFIKACE MATERIÁLU:

LEMOVÝ NÁKRUŽEK S TOČIVOU PŘÍRUBOU DN 150 MM	2 KS
NAVRTÁVACÍ PAS VENTIL.TYPU PRO HORNÍ NAVRTÁVKU, DN 150/50	1 KS
ODVZDUŠŇOVACÍ VENTIL DN 50 MM S VENTIL. KLÍČEM	1 KS
TPC 150, DL 400 MM, STN 13 2016	2 KS
P 150 MM, STN 13 2055	2 KS
POTRUBÍ PE 100 RC, SDR 11, PN16, DN 150 MM	43 BM
POZINK.PLECH TL.0,8 MM NA OPLECHOVÁNÍ IZOLACE	64 M2
TEPELNÁ IZOLACE - POLYSTYREN,SEGMENTY (170/350)MM	46 BM

PROJEKTOVAL: ING. ROMANA KAŠPAROVÁ, HUSLENKY 744, 756 02	FORMÁT: 2 A4
INVESTOR: Město Odry, Masarykovo náměstí 16/25, 742 35 Odry	DATUM: 3/2012
MÍSTO STAVBY: k.ú. Loučky nad Odrou	STUPEŇ: DSP
AKCE: REKONSTRUKCE MOSTU PŘES ŘEKU ODRU V ODRÁCH, MÍSTNÍ ČÁST LOUČKY	MĚŘÍTKO: ZAKÁZKOVÉ ČÍSLO: 59/11
OBJEKT: SO 301 PROVIZORNÍ PŘELOŽENÍ VODOVODU OBSAH: KLADEČSKÉ SCHÉMA VODOVODU PO REKONSTRUKCIMOSTU	ČÍSLO VÝKRESU: 3